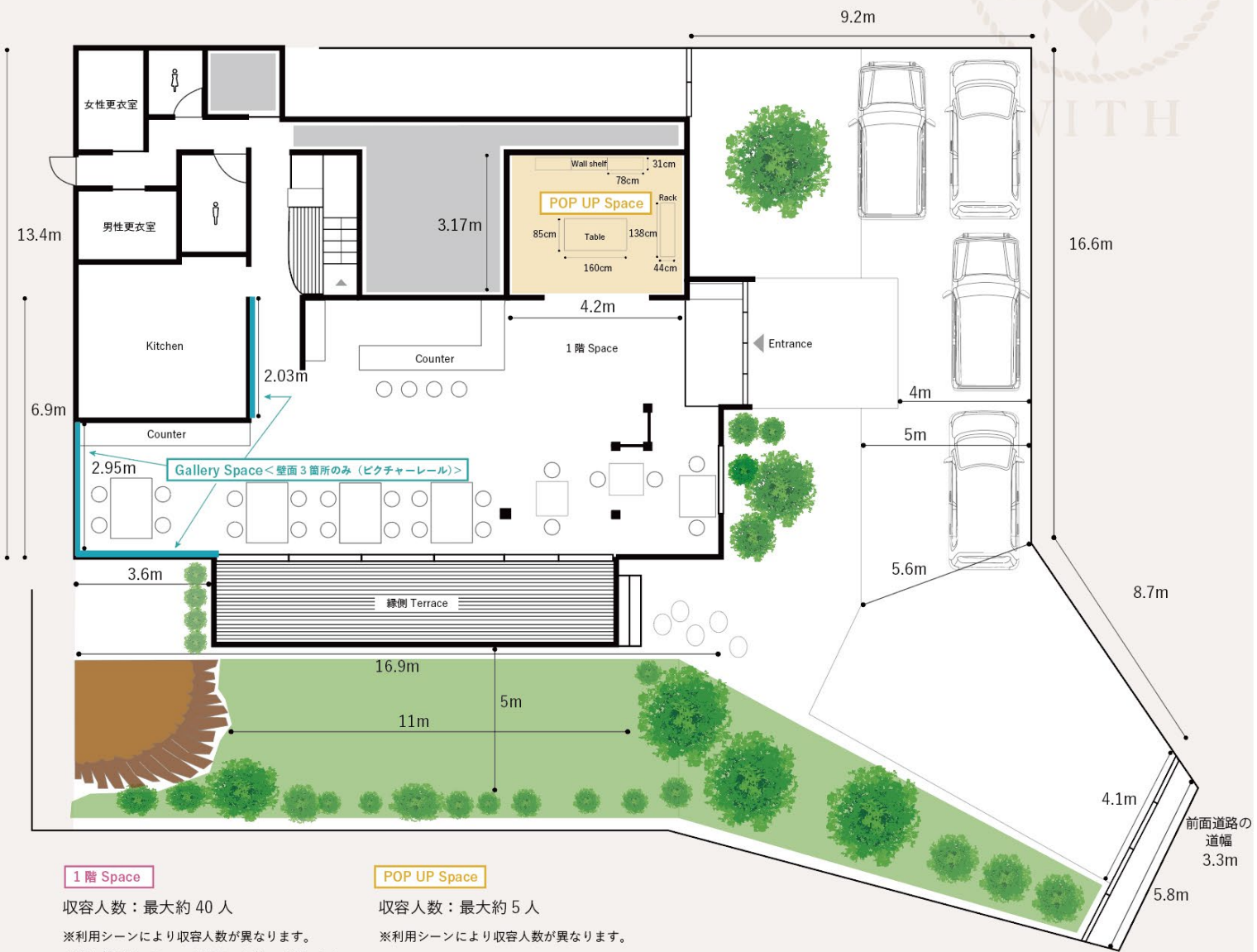


1階  
First floor

# Floor Map

フロアマップ



**1階 Space**

収容人数：最大約 40 人

※利用シーンにより収容人数が異なります。

上記人数はミーティング着座の人数でございます。

**POP UP Space**

収容人数：最大約 5 人

※利用シーンにより収容人数が異なります。

**全館貸切**

Entire building reserved

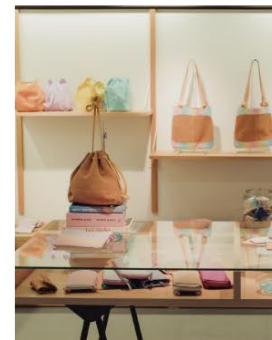


オフサイトミーティング、イベント、披露宴会場、同窓会や懇親会などのご利用など様々な用途で古民家 1 棟を貸切ることが可能です。



**ポップアップスペース**

POP UP Space



アパレル、スポーツ、インテリアなど様々な展示会やポップアップストアとしてお使いいただけます。ブランドを体感いただけるスペシャルな企画に。



**ギャラリースペース**

Gallery/Exhibition Space



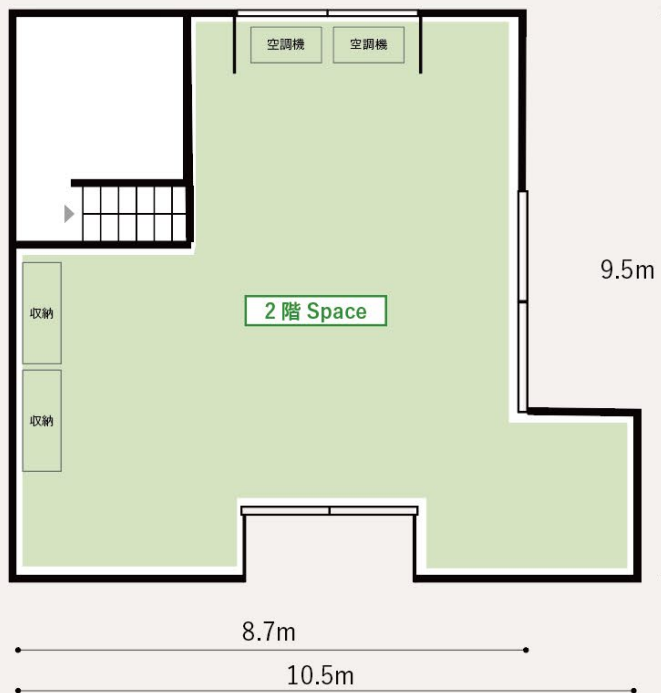
アートギャラリーとしてこの空間の空気感とともに、作品の展示や販売を行います。上映会ができる設備も整っています。



# Floor Map

フロアマップ

2階  
Second floor



## 2階 Space

収容人数：最大 15 人

※利用シーンにより収容人数が異なります。  
上記人数はミーティング着座の人数でございます。

## 2階スペース

2nd floor space



三角屋根の真下にあたるこの空間は、天井も高く解放的。窓から御霊神社や長谷寺を見渡すことができます。ヨガやワークショップ、撮影などにもお使いいただけます。



## 企業研修スペース

Corporate Training Space



オフサイトミーティング・企業研修・セミナー・ワークショップなどにもご利用いただけます。リラックスできる空間で顔を合わせて、話し合い・つながる事でチーム力強化に繋がります。

## デスクワーク

Desk work



リモートワークにお使いいただけるよう、Wifi、コンセントを完備しています。落ち着いた中自然に囲まれた環境で作業することで、新たなインスピレーションが生まれるかも。

## お祝いの席

Anniversary



お宮参り・七五三・両家の顔合わせ・還暦祝い・お誕生日会ご家族の集まりなどにご利用いただけます。2階は1フロアの為、お子様連れでも周りを気にせず、ご利用いただけます。















©2023 @kuppography\_wedding @belvedereweddings

©2023 @kuppography\_wedding @belvedereweddings

# Facility & Equipment List

## 設備 & 備品リスト

下記備品は無料でお貸出しが可能です。Wi-Fi (無線LAN) もご利用いただけます。

プロジェクター (1階)	スクリーン (1階)	ホワイトボード (1階,2階)
		
メーカー：EPSON EB-2140W ※持ち運び不可、Wi-Fiのみ利用可	メーカー：Theater house 横 258cm× 縦 155cm	横 120cm× 縦 90cm ペン× 8本(黒)、イレーザー× 2個
1台	1台	1台
プロジェクター (2階)	スクリーン (2階)	長机 (2階)
		
メーカー：XGIMI HORIZON PRO HDMIコード ※持ち運び可能	横 210cm× 縦 150cm (最長) ※縦の長さは自由に調整可	横 200cm × 縦 100cm × 高さ 40cm
1台	1台	2台
丸机 (2階, テラス)	座椅子 (2階, テラス)	座布団 (2階, テラス)
		
直径 60cm × 高さ 35cm	横 60cm × 縦 150cm	横 60cm × 縦 60cm
茶 4台、黒 4台	14枚	8枚
延長コード (1階)	スピーカー (2階)	スピーカー (1階)
		
30cm×2個、2m×2個、4m×1個	メーカー：BOSE Soundlink mini BluetoothとAUX端子で使用可能	メーカー：Martin Logan Prodigy Bluetoothで利用可
	1台	2台

シェルフ (POP UP Space)	シェルフ内寸 (POP UP Space)	棚 (POP UP Space)
		
横 72.5cm × 幅 50cm × 高さ 45cm	横 61.5cm × 幅 36.5cm × 高さ 28cm	横 90cm × 縦 30cm
5個	5個	17個
展示用テーブル (1階)	全身鏡 (1階,2階)	ハンガーラック (1階,2階)
		
横 160cm × 縦 85cm (内寸：横 76cm × 縦 85cm × 高さ 9cm × 2)	縦 165cm × 横 60cm	横 136cm × 幅 40cm × 高さ 170cm
1台	1台	4台
ポールハンガー (1階,2階)	ハンガー (1階,2階)	黒板看板 (1階)
		
直径 47cm × 縦 150cm		横 38cm × 縦 70cm 両面使用可能
1台	40個	1個
テーブル (1階)	椅子 (1階)	カウンターチェア (1階)
		
大：横 135cm × 縦 90cm × 高さ 73cm 小：横 70cm × 縦 65cm × 高さ 72.5cm	横 40cm × 縦 45cm × 高さ 45cm	直径 30cm × 高さ 75cm
大 6台、小 4台	36台	5台

※その他の備品についてはお問い合わせください。

# Price List

ご利用料金

下記料金は直接 HP からのご予約の場合の金額となります。

## 貸切

Entire building reserved

ALL 貸切	平日			土日祝		
	1 時間	4 時間	1 日	1 時間	4 時間	1 日
2 階	6,600 円	22,000 円	44,000 円	9,900 円	33,000 円	66,000 円
全館貸切 (キッチンを除く)			275,000 円			385,000 円

2 階貸切、全館貸切をご利用のお客様はランチの割引(※月、木～日曜)かワンドリンクサービスがございます。

①WITH 御膳& 定食ランチ代金割引

WITH 御膳：2,500 円→500 円値引き 2,000 円、WITH 定食：1800 円→300 円値引き 1,500 円

(尚、2 階での飲食はできかねます為、ランチのご利用時は 1 階をご利用いただきたく存じます。)

②ドリンク 1 杯サービス (コーヒー、カフェラテ、オレンジジュース、ウーロン茶、コーラ、ジンジャエール)

## ポップアップスペース

POP UP Space

	平日	土日祝	備考
1 日	11,000 円	16,500 円	

## ギャラリースペース

Gallery/Exhibition Space

	平日	土日祝	備考
1 日	27,500 円	33,000 円	ビクチャーレール部分、展示のみ
1 週間	162,800 円		

表記は税込価格となります

## 宴会メニュー

Banquet Menu

着座スタイル(～40名) (大皿での提供)	3 時間飲み放題付き (アルコール・ソフトドリンク)	ブッフスタイル(～80名) (アルコール・ソフトドリンク)	3 時間飲み放題付き (アルコール・ソフトドリンク)
大人 1 名：5,500 円/6 品 ※中学生以上		大人 1 名：5,500 円/6 品 ※中学生以上	
子供 1 名(小学生以上)：2,500 円/6 品 (ソフトドリンク飲み放題付き) ※未就学児は無料		子供 1 名(小学生以上)：2,500 円/6 品 (ソフトドリンク飲み放題付き) ※未就学児は無料	
<料理メニュー> ・前菜盛り合わせ ・生ハムとフルーツのサラダ ・アンチョビポテト ・季節のフリット ・自家菜園ハーブのローストポーク ・パスタ ※季節によって食材が異なります		<料理メニュー> ・真鯛のカルパッチョ ・生ハムとフルーツのサラダ ・ピンチョス ・季節のフリット ・自家菜園ハーブのローストポーク ・パスタ ※季節によって食材が異なります	
<お子様メニュー> 3,850 円/人 ・オムライス・ハンバーグ・エビフライ・フライドポテト・グラタン・ワンプレートサラダ・季節のフルーツ (別途プレートでお子様ランチの提供可能)			
<飲み放題メニュー> ・ビール・ノンアルコールビール・ワイン(赤/白)・角ハイボール・ジンジャーハイ・コークハイ・レモンサワー・ウーロンハイ ・緑茶ハイ・麦焼酎(ロック/ソーダ割/水割り)・芋焼酎(ロック/ソーダ割/水割り)・オレンジジュース・コーラ・ジンジャエール ・ウーロン茶・緑茶			

## Cancellation Policy

キャンセルポリシー

ご予約がキャンセルとなりました場合は、速やかにご連絡ください。キャンセル料をお支払いいただけない場合は、以後のご予約をお断りさせていただく場合がございますのでご了承ください。ご利用開始時間を 30 分経過し、当施設へ連絡なくご来店されない場合はキャンセル扱いとさせていただきます。

ご利用日の 8 日前まで…利用料金の 0 %

ご利用日の 7 日前～ 4 日前…利用料金の 25 %

ご利用日の 3 日前～ 2 日前…利用料金の 50 %

ご利用日の 1 日前…利用料金の 75 %

ご利用日の当日…利用料金の 100 %

※上記キャンセル料金は直接 HP からのご予約の場合の金額となります。